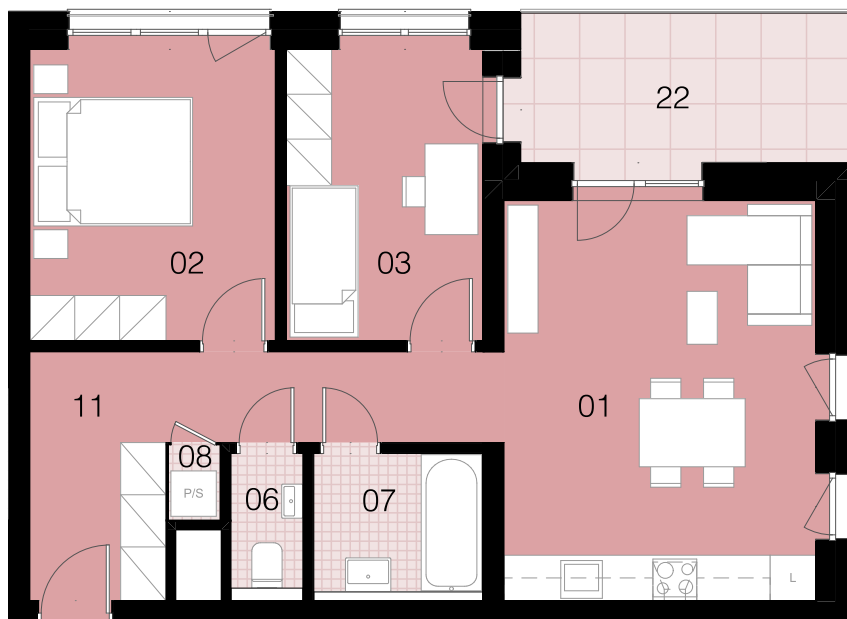




NOVÉ CENTRUM
KARLOVY VARY



E2.2_4.03

3+kk

4.NP

| | | |
|----|---------------|---------------------|
| 01 | Obývací pokoj | 22,5 m ² |
| 02 | Ložnice | 13,1 m ² |
| 03 | Pokoj | 10,6 m ² |
| 06 | WC | 2,0 m ² |
| 07 | Koupelna | 4,5 m ² |
| 08 | Komora | 0,7 m ² |
| 11 | Chodba | 11,5 m ² |

Obytná plocha bytu (ČPPN) 64,8 m²

Plocha svislých konstrukcí 3,9 m²

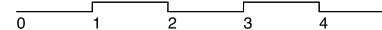
Podlahová plocha bytu (ČPPB) 68,7 m²

22 Střešní terasa 9,3 m²

Plocha bytu celkem 78,0 m²



M 1:100



3+kk

4.NP

BLOK E2



Upozornění: Schéma půdorysu představuje dispoziční řešení bytu. Zobrazené vybavení nábytkem, vestavěné skříně, kuchyňská linka včetně spotřebičů a pračky nejsou součástí dodávky. Toto vybavení je zobrazeno *Prodejní plocha bytu je vypočtena dle nařízení vlády č. 366/2013 Sb. Veškeré informace jakkoliv publikované v tomto dokumentu jsou nezávazné marketingové informace obecné povahy, které nelze vykládat jako nabídku na uzavření smlouvy ani se jich nelze dovolávat. *Note: The shown ground plan presents apartment layout. The set up of furniture, kitchen, build-in wardrobe featured in the apartment layout is not subject of *Apartment area total is calculated according to Government Decree no. 66/2013 Coll. Any information published on this site is non-binding marketing information of a general nature which can not be construed as an offer to conclude a contract or can not be invoked.