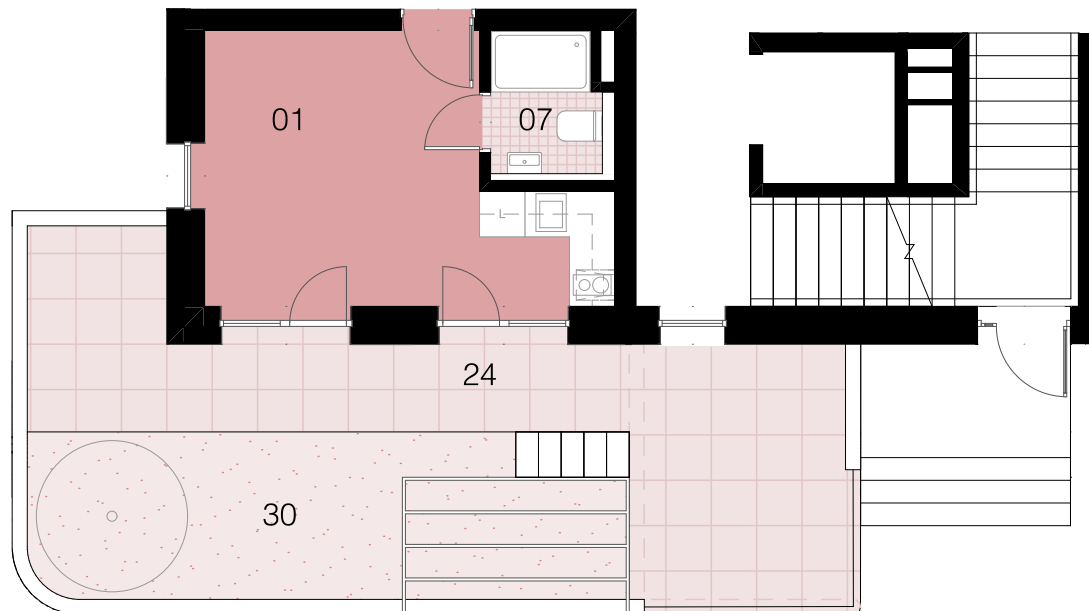




NOVÉ CENTRUM
KARLOVY VARY



M 1:100



1+kk 1.NP

E2.2_1.05

1+kk

1.NP

01	Obývací pokoj	17,1 m ²
07	Koupelna	3,1 m ²

Obytná plocha bytu (ČPPN)	20,2 m ²
Plocha svislých konstrukcí	0,6 m ²
Podlahová plocha bytu (ČPPB)	20,8 m ²

24	Přízemní terasa	23,9 m ²
30	Předzahrádka na terénu	17,6 m ²

Plocha bytu celkem	62,3 m ²
--------------------	---------------------



BLOK E2



Upozornění: Schéma půdorysu představuje dispoziční řešení bytu. Zobrazené vybavení nábytkem, vestavěné skříně, kuchyňská linka včetně spotřebičů a pračky nejsou součástí dodávky. Toto vybavení je zobrazeno *Prodejní plocha bytu je vypočtena dle nařízení vlády č. 366/2013 Sb. Veškeré informace jakkoliv publikované v tomto dokumentu jsou nezávazné marketingové informace obecné povahy, které nelze vykládat jako nabídku na uzavření smlouvy ani se jich nelze dovolávat. *Note: The shown ground plan presents apartment layout. The set up of furniture, kitchen, build-in wardrobe featured in the apartment layout is not subject of *Apartment area total is calculated according to Government Decree no. 66/2013 Coll. Any information published on this site is non-binding marketing information of a general nature which can not be construed as an offer to conclude a contract or can not be invoked.