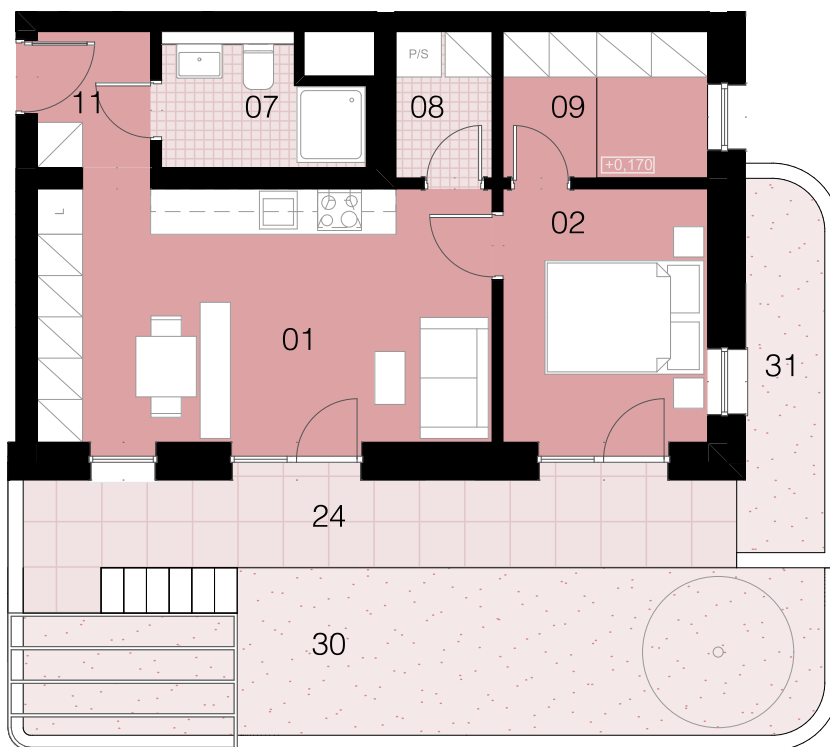




NOVÉ CENTRUM
KARLOVY VARY



M 1:100



2+kk 1.NP

E2.2_1.04

2+kk

1.NP

01	Obývací pokoj	20,9 m ²
02	Ložnice	9,7 m ²
07	Koupelna	4,3 m ²
08	Komora	2,6 m ²
09	Komora	5,2 m ²
11	Chodba	3,0 m ²

Obytná plocha bytu (ČPPN) 45,7 m²

Plocha svislých konstrukcí 3,6 m²

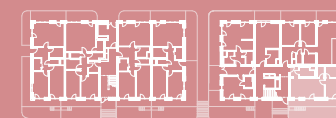
Podlahová plocha bytu (ČPPB) 49,3 m²

24 Přízemní terasa 12,0 m²

30 Předzahrádka na terénu 23,4 m²

31 Předzahrádka na terénu 5,2 m²

Plocha bytu celkem 89,8 m²



BLOK E2



Upozornění: Schéma půdorysu představuje dispoziční řešení bytu. Zobrazené vybavení nábytkem, vestavěné skříně, kuchyňská linka včetně spotřebičů a pračky nejsou součástí dodávky. Toto vybavení je zobrazeno *Prodejní plocha bytu je vypočtena dle nařízení vlády č. 366/2013 Sb. Veškeré informace jakkoliv publikované v tomto dokumentu jsou nezávazné marketingové informace obecné povahy, které nelze vykládat jako nabídku na uzavření smlouvy ani se jich nelze dovolávat. *Note: The shown ground plan presents apartment layout. The set up of furniture, kitchen, build-in wardrobe featured in the apartment layout is not subject of *Apartment area total is calculated according to Government Decree no. 66/2013 Coll. Any information published on this site is non-binding marketing information of a general nature which can not be construed as an offer to conclude a contract or can not be invoked.