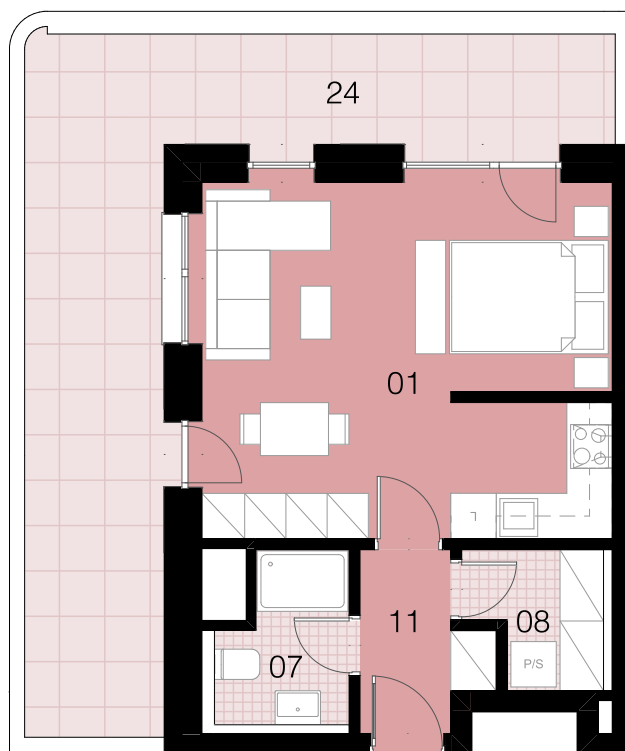
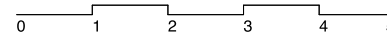




NOVÉ CENTRUM  
KARLOVY VARY



M 1:100



1,5+kk 1.NP

E2.2\_1.01

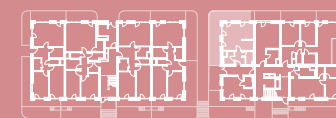
1,5+kk 1.NP

01	Obývací pokoj	26,8 m <sup>2</sup>
07	Koupelna	4,1 m <sup>2</sup>
08	Komora	3,3 m <sup>2</sup>
11	Chodba	3,7 m <sup>2</sup>

Obytná plocha bytu (ČPPN)		37,8 m <sup>2</sup>
Plocha svislých konstrukcí		2,1 m <sup>2</sup>
Podlahová plocha bytu (ČPPB)		39,7 m <sup>2</sup>

24	Přízemní terasa	26,7 m <sup>2</sup>
----	-----------------	---------------------

Plocha bytu celkem		66,3 m <sup>2</sup>
--------------------	--	---------------------



BLOK E2



**Upozornění:** Schéma půdorysu představuje dispoziční řešení bytu. Zobrazené vybavení nábytkem, vestavěné skříně, kuchyňská linka včetně spotřebičů a pračky nejsou součástí dodávky. Toto vybavení je zobrazeno \*Prodejní plocha bytu je vypočtena dle nařízení vlády č. 366/2013 Sb. Veškeré informace jakkoliv publikované v tomto dokumentu jsou nezávazné marketingové informace obecné povahy, které nelze vykládat jako nabídku na uzavření smlouvy ani se jich nelze dovolávat. \*Note: The shown ground plan presents apartment layout. The set up of furniture, kitchen, build-in wardrobe featured in the apartment layout is not subject of \*Apartment area total is calculated according to Government Decree no. 66/2013 Coll. Any information published on this site is non-binding marketing information of a general nature which can not be construed as an offer to conclude a contract or can not be invoked.

