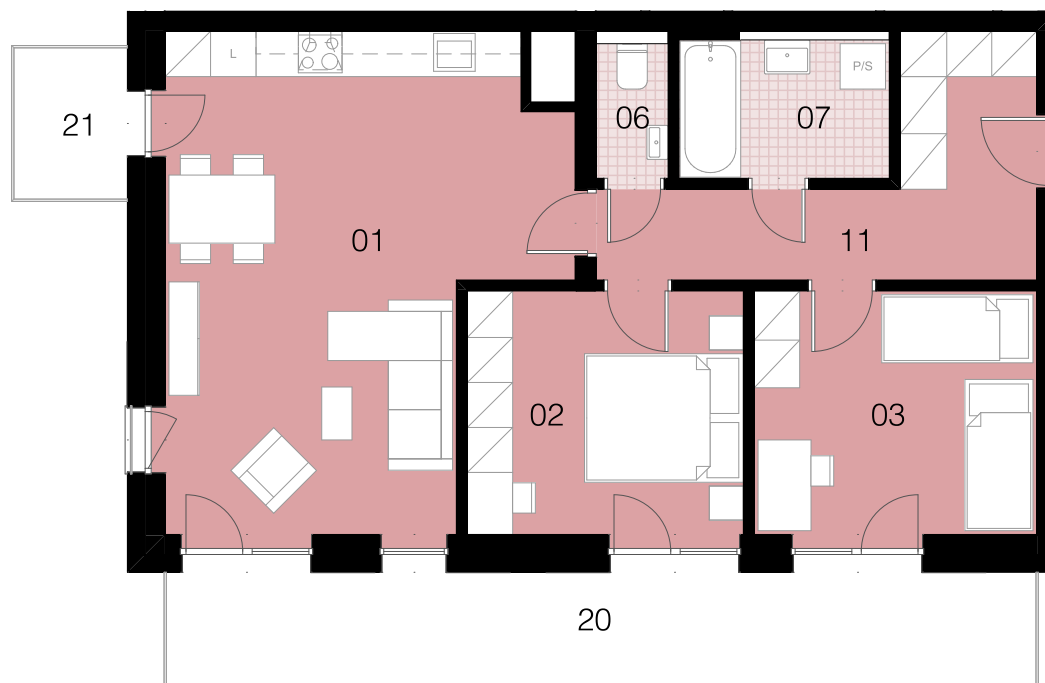
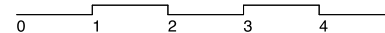




NOVÉ CENTRUM  
KARLOVY VARY



M 1:100



3+kk 2.NP

E2.1\_2.03

3+kk

2.NP

01	Obývací pokoj	31,1 m <sup>2</sup>
02	Ložnice	12,2 m <sup>2</sup>
03	Pokoj	12,5 m <sup>2</sup>
06	WC	2,0 m <sup>2</sup>
07	Koupelna	5,4 m <sup>2</sup>
11	Chodba	11,0 m <sup>2</sup>

Obytná plocha bytu (ČPPN) 74,2 m<sup>2</sup>

Plocha svislých konstrukcí 4,1 m<sup>2</sup>

Podlahová plocha bytu (ČPPB) 78,3 m<sup>2</sup>

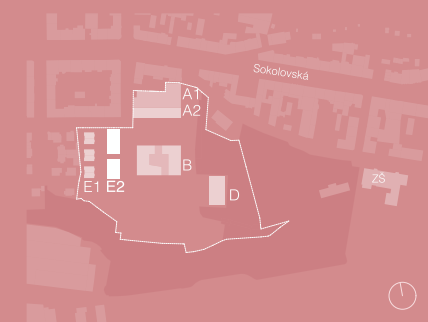
20 Balkon 18,7 m<sup>2</sup>

21 Balkon 3,2 m<sup>2</sup>

Plocha bytu celkem 100,2 m<sup>2</sup>



BLOK E2



**Upozornění:** Schéma půdorysu představuje dispoziční řešení bytu. Zobrazené vybavení nábytkem, vestavěné skříně, kuchyňská linka včetně spotřebičů a pračky nejsou součástí dodávky. Toto vybavení je zobrazeno \*Prodejní plocha bytu je vypočtena dle nařízení vlády č. 366/2013 Sb. Veškeré informace jakkoliv publikované v tomto dokumentu jsou nezávazné marketingové informace obecné povahy, které nelze vykládat jako nabídku na uzavření smlouvy ani se jich nelze dovolávat. \*Note: The shown ground plan presents apartment layout. The set up of furniture, kitchen, build-in wardrobe featured in the apartment layout is not subject of \*Apartment area total is calculated according to Government Decree no. 66/2013 Coll. Any information published on this site is non-binding marketing information of a general nature which can not be construed as an offer to conclude a contract or can not be invoked.