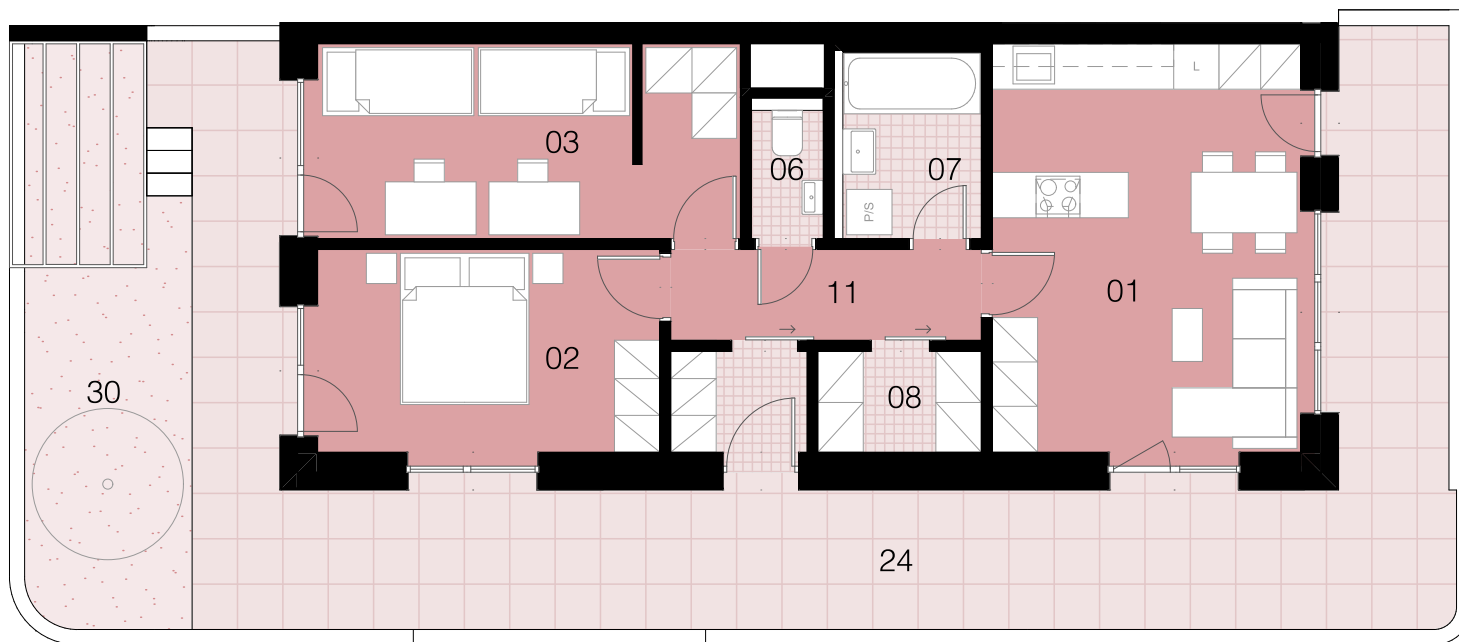




NOVÉ CENTRUM
KARLOVY VARY



M 1:100

0 1 2 3 4 5

3+kk 1.NP

E2.1_1.04

3+kk

1.NP

| | | |
|----|---------------|---------------------|
| 01 | Obývací pokoj | 23,1 m ² |
| 02 | Ložnice | 12,9 m ² |
| 03 | Pokoj | 12,6 m ² |
| 06 | WC | 1,9 m ² |
| 07 | Koupelna | 4,9 m ² |
| 08 | Komora | 3,0 m ² |
| 09 | Komora | 2,1 m ² |
| 11 | Chodba | 7,6 m ² |

Obytná plocha bytu (ČPPN) 68,1 m²

Plocha svislých konstrukcí 4,2 m²

Podlahová plocha bytu (ČPPB) 72,4 m²

24 Přízemní terasa 49,6 m²

30 Předzahrádka na terénu 17,2 m²

Plocha bytu celkem 139,2 m²



BLOK E2



Upozornění: Schéma půdorysu představuje dispoziční řešení bytu. Zobrazené vybavení nábytkem, vestavěné skříně, kuchyňská linka včetně spotřebičů a pračky nejsou součástí dodávky. Toto vybavení je zobrazeno *Prodejní plocha bytu je vypočtena dle nařízení vlády č. 366/2013 Sb. Veškeré informace jakkoliv publikované v tomto dokumentu jsou nezávazné marketingové informace obecné povahy, které nelze vykládat jako nabídku na uzavření smlouvy ani se jich nelze dovolávat. *Note: The shown ground plan presents apartment layout. The set up of furniture, kitchen, build-in wardrobe featured in the apartment layout is not subject of *Apartment area total is calculated according to Government Decree no. 66/2013 Coll. Any information published on this site is non-binding marketing information of a general nature which can not be construed as an offer to conclude a contract or can not be invoked.