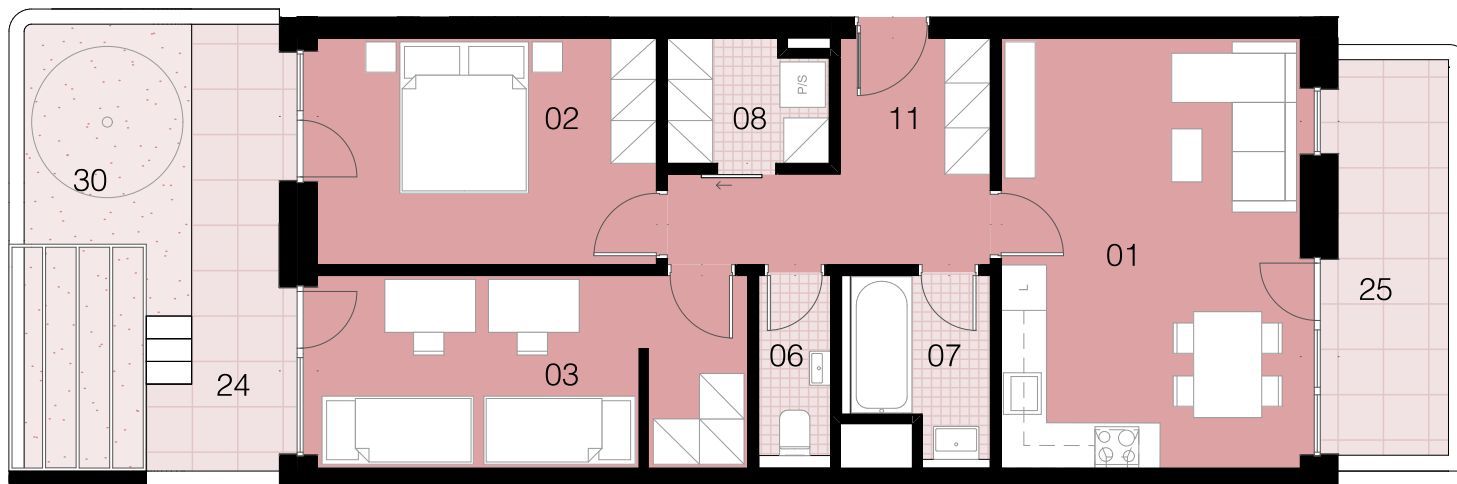




NOVÉ CENTRUM
KARLOVY VARY



E2.1_1.03

3+kk

1.NP

01	Obývací pokoj	23,3 m ²
02	Ložnice	13,9 m ²
03	Pokoj	12,8 m ²
06	WC	2,5 m ²
07	Koupelna	4,3 m ²
08	Komora	3,5 m ²
09	Komora	2,1 m ²
11	Chodba	8,8 m ²

Obytná plocha bytu (ČPPN) 71,1 m²

Plocha svislých konstrukcí 4,2 m²

Podlahová plocha bytu (ČPPB) 75,5 m²

24 Přízemní terasa 7,8 m²

25 Přízemní terasa 8,6 m²

30 Předzahrádka na terénu 13,1 m²

Plocha bytu celkem 105,0 m²

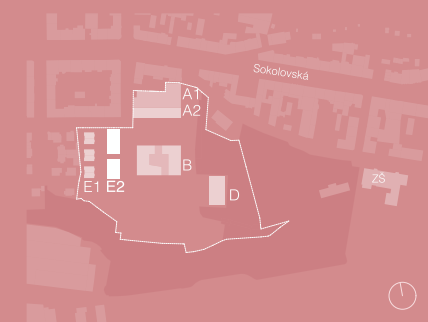


M 1:100

0 1 2 3 4 5

3+kk 1.NP

BLOK E2
BLOK E3



Upozornění: Schéma půdorysu představuje dispoziční řešení bytu. Zobrazené vybavení nábytkem, vestavěné skříně, kuchyňská linka včetně spotřebičů a pračky nejsou součástí dodávky. Toto vybavení je zobrazeno *Prodejní plocha bytu je vypočtena dle nařízení vlády č. 366/2013 Sb. Veškeré informace jakkoliv publikované v tomto dokumentu jsou nezávazné marketingové informace obecné povahy, které nelze vykládat jako nabídku na uzavření smlouvy ani se jich nelze dovolávat. *Note: The shown ground plan presents apartment layout. The set up of furniture, kitchen, build-in wardrobe featured in the apartment layout is not subject of *Apartment area total is calculated according to Government Decree no. 66/2013 Coll. Any information published on this site is non-binding marketing information of a general nature which can not be construed as an offer to conclude a contract or can not be invoked.