



NOVÉ CENTRUM
KARLOVY VARY



E2.1_1.01

3+kk

1.NP

01	Obývací pokoj	23,2 m ²
02	Ložnice	13,0 m ²
03	Pokoj	12,7 m ²
06	WC	1,8 m ²
07	Koupelna	4,9 m ²
08	Komora	3,0 m ²
09	Komora	2,1 m ²
11	Chodba	7,9 m ²

Obytná plocha bytu (ČPPN) 68,6 m²

Plocha svislých konstrukcí 3,9 m²

Podlahová plocha bytu (ČPPB) 72,7 m²

24 Přízemní terasa 7,7 m²

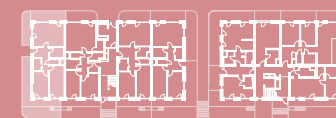
25 Přízemní terasa 16,3 m²

30 Předzahrádka na terénu 15,0 m²

31 Předzahrádka na terénu 8,9 m²

32 Předzahrádka na terénu 5,7 m²

Plocha bytu celkem 126,4 m²

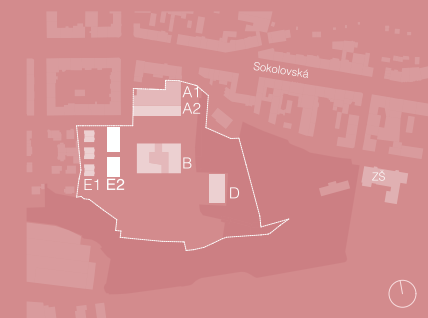


M 1:100

0 1 2 3 4 5

3+kk 1.NP

BLOK E2



Upozornění: Schéma půdorysu představuje dispoziční řešení bytu. Zobrazené vybavení nábytkem, vestavěné skříně, kuchyňská linka včetně spotřebičů a pračky nejsou součástí dodávky. Toto vybavení je zobrazeno *Prodejní plocha bytu je vypočtena dle nařízení vlády č. 366/2013 Sb. Veškeré informace jakkoliv publikované v tomto dokumentu jsou nezávazné marketingové informace obecné povahy, které nelze vykládat jako nabídku na uzavření smlouvy ani se jich nelze dovolávat. *Note: The shown ground plan presents apartment layout. The set up of furniture, kitchen, build-in wardrobe featured in the apartment layout is not subject of *Apartment area total is calculated according to Government Decree no. 66/2013 Coll. Any information published on this site is non-binding marketing information of a general nature which can not be construed as an offer to conclude a contract or can not be invoked.