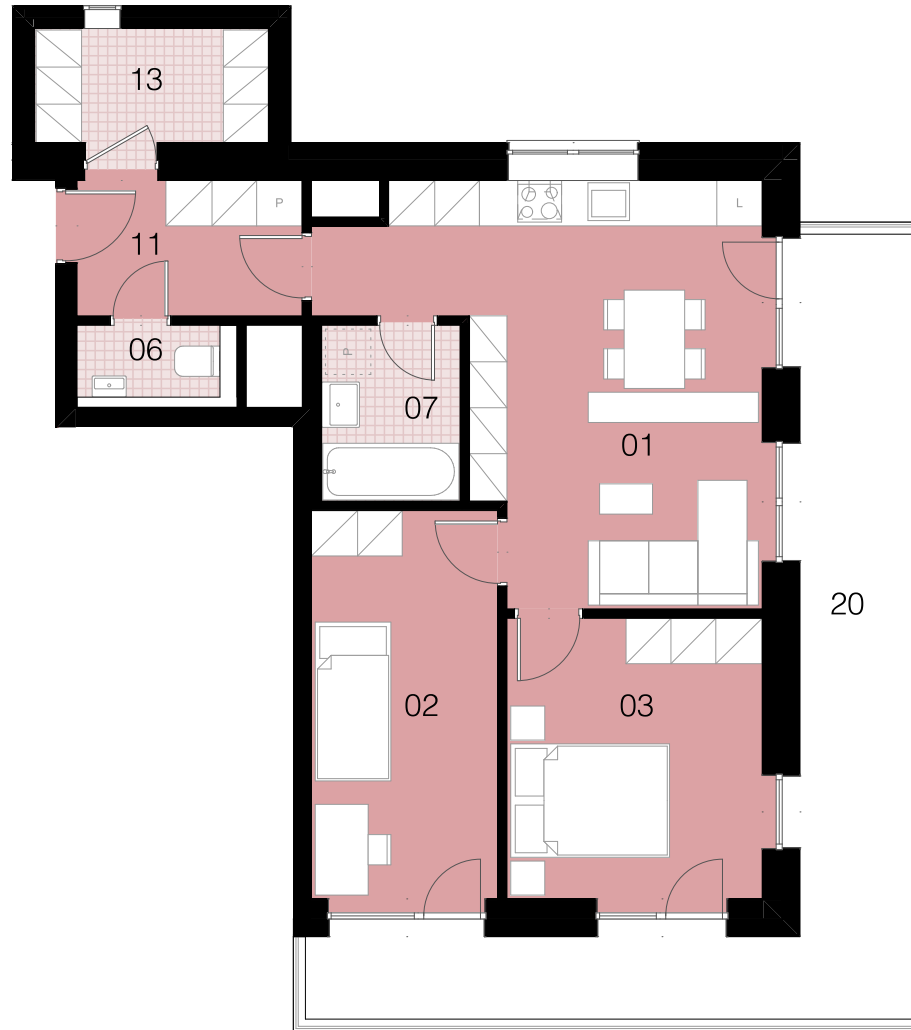
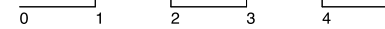




NOVÉ CENTRUM
KARLOVY VARY



M 1:100



3+kk 6.NP

A.2_6.06

3+kk

6.NP

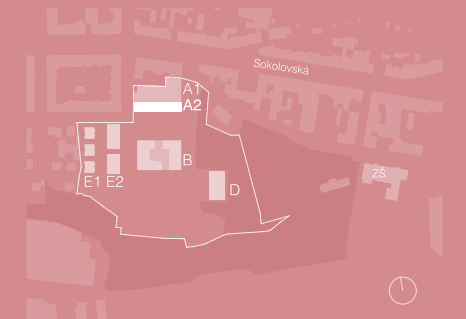
01	Obývací pokoj	25,0 m ²
02	Ložnice	13,0 m ²
03	Pokoj	13,0 m ²
07	Koupelna	4,6 m ²
11	Chodba	5,3 m ²

Obytná plocha bytu (ČPPN)	60,9 m ²
Plocha svislých konstrukcí	6,5 m ²
Podlahová plocha bytu (ČPPB)	67,4 m ²

13	Sklepní kóje	4,7 m ²
20	Balkon	26,0 m ²
Plocha bytu celkem		98,1 m ²



BLOK A2



Upozornění: Schéma půdorysu představuje dispoziční řešení bytu. Zobrazené vybavení nábytkem, vestavěné skříně, kuchyňská linka včetně spotřebičů a pračky nejsou součástí dodávky. Toto vybavení je zobrazeno *Prodejní plocha bytu je vypočtena dle nařízení vlády č. 366/2013 Sb. Veškeré informace jakkoliv publikované v tomto dokumentu jsou nezávazné marketingové informace obecné povahy, které nelze vykládat jako nabídku na uzavření smlouvy ani se jich nelze dovolávat. *Note: The shown ground plan presents apartment layout. The set up of furniture, kitchen, build-in wardrobe featured in the apartment layout is not subject of *Apartment area total is calculated according to Government Decree no. 66/2013 Coll. Any information published on this site is non-binding marketing information of a general nature which can not be construed as an offer to conclude a contract or can not be invoked.