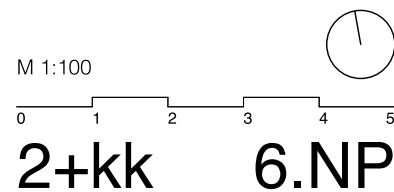
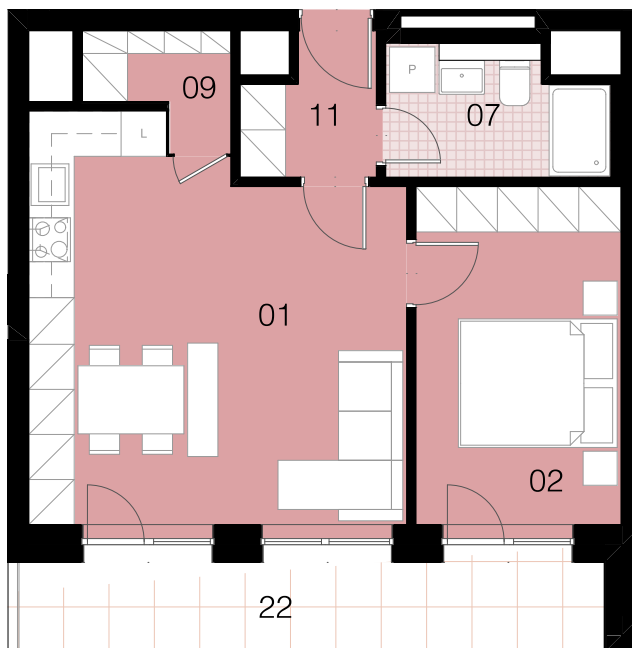




NOVÉ CENTRUM
KARLOVY VARY



A.2_6.03

2+kk

6.NP

01	Obývací pokoj	25,1 m ²
02	Ložnice	12,4 m ²
07	Koupelna	4,9 m ²
09	Komora	2,4 m ²
11	Předsiň	2,9 m ²

Obytná plocha bytu (ČPPN)	47,8 m ²
Plocha svislých konstrukcí	3,9 m ²
Podlahová plocha bytu (ČPPB)	51,7 m ²

22	Terasa	9,2 m ²
Plocha bytu celkem		61,0 m ²



BLOK A2



Upozornění: Schéma půdorysu představuje dispoziční řešení bytu. Zobrazené vybavení nábytkem, vestavěné skříně, kuchyňská linka včetně spotřebičů a pračky nejsou součástí dodávky. Toto vybavení je zobrazeno *Prodejní plocha bytu je vypočtena dle nařízení vlády č. 366/2013 Sb. Veškeré informace jakkoliv publikované v tomto dokumentu jsou nezávazné marketingové informace obecné povahy, které nelze vykládat jako nabídku na uzavření smlouvy ani se jich nelze dovolávat. *Note: The shown ground plan presents apartment layout. The set up of furniture, kitchen, build-in wardrobe featured in the apartment layout is not subject of *Apartment area total is calculated according to Government Decree no. 66/2013 Coll. Any information published on this site is non-binding marketing information of a general nature which can not be construed as an offer to conclude a contract or can not be invoked.

