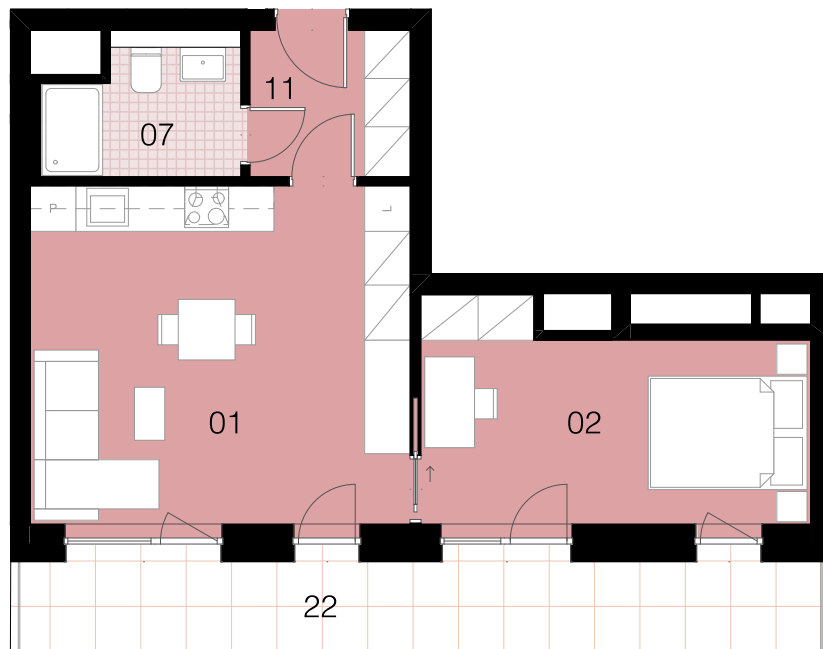




NOVÉ CENTRUM  
KARLOVY VARY



A.2\_6.02

2+kk

6.NP

01	Obývací pokoj	23,0 m <sup>2</sup>
02	Ložnice	13,9 m <sup>2</sup>
07	Koupelna	4,5 m <sup>2</sup>
11	Předsíň	4,1 m <sup>2</sup>

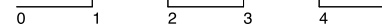
Obytná plocha bytu (ČPPN)	45,5 m <sup>2</sup>
Plocha svislých konstrukcí	2,3 m <sup>2</sup>
Podlahová plocha bytu (ČPPB)	47,8 m <sup>2</sup>

22	Terasa	12,6 m <sup>2</sup>
----	--------	---------------------

Plocha bytu celkem	60,4 m <sup>2</sup>
--------------------	---------------------



M 1:100



2+kk 6.NP

BLOK A2



**Upozornění:** Schéma půdorysu představuje dispoziční řešení bytu. Zobrazené vybavení nábytkem, vestavěné skříně, kuchyňská linka včetně spotřebičů a pračky nejsou součástí dodávky. Toto vybavení je zobrazeno \*Prodejní plocha bytu je vypočtena dle nařízení vlády č. 366/2013 Sb. Veškeré informace jakkoliv publikované v tomto dokumentu jsou nezávazné marketingové informace obecné povahy, které nelze vykládat jako nabídku na uzavření smlouvy ani se jich nelze dovolávat. .Note: The shown ground plan presents apartment layout. The set up of furniture, kitchen, build-in wardrobe featured in the apartment layout is not subject of \*Apartment area total is calculated according to Government Decree no. 66/2013 Coll. Any information published on this site is non-binding marketing information of a general nature which can not be construed as an offer to conclude a contract or can not be invoked.