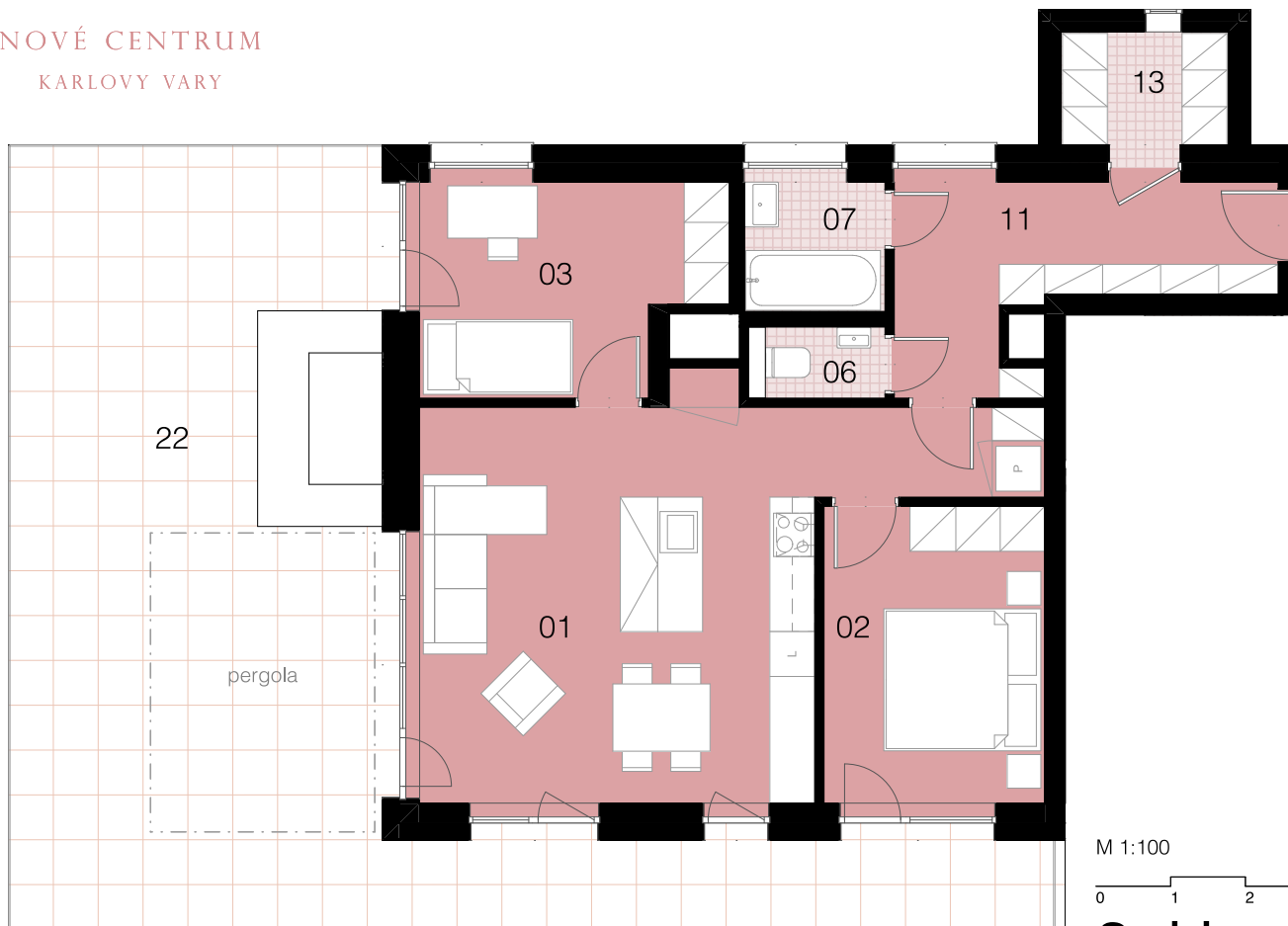




NOVÉ CENTRUM  
KARLOVY VARY



BLOK A2

M 1:100



3+kk 6.NP

A.2\_6.01

3+kk

6.NP

|    |               |                     |
|----|---------------|---------------------|
| 01 | Obývací pokoj | 33,4 m <sup>2</sup> |
| 02 | Pokoj         | 12,1 m <sup>2</sup> |
| 03 | Pokoj         | 11,2 m <sup>2</sup> |
| 06 | WC            | 4,1 m <sup>2</sup>  |
| 07 | Koupelna      | 3,5 m <sup>2</sup>  |
| 11 | Chodba        | 10,2 m <sup>2</sup> |

Obytná plocha bytu (ČPPN) 74,5 m<sup>2</sup>

Plocha svislých konstrukcí 2,9 m<sup>2</sup>

Podlahová plocha bytu (ČPPB) 77,3 m<sup>2</sup>

13 Sklepní kóje 3,4 m<sup>2</sup>

22 Terasa 58,5 m<sup>2</sup>

Plocha bytu celkem 139,2 m<sup>2</sup>



**Upozornění:** Schéma půdorysu představuje dispoziční řešení bytu. Zobrazené vybavení nábytkem, vestavěné skříně, kuchyňská linka včetně spotřebičů a pračky nejsou součástí dodávky. Toto vybavení je zobrazeno \*Prodejní plocha bytu je vypočtena dle nařízení vlády č. 366/2013 Sb. Veškeré informace jakkoliv publikované v tomto dokumentu jsou nezávazné marketingové informace obecné povahy, které nelze vykládat jako nabídku na uzavření smlouvy ani se jich nelze dovolávat. \*Note: The shown ground plan presents apartment layout. The set up of furniture, kitchen, build-in wardrobe featured in the apartment layout is not subject of \*Apartment area total is calculated according to Government Decree no. 66/2013 Coll. Any information published on this site is non-binding marketing information of a general nature which can not be construed as an offer to conclude a contract or can not be invoked.

