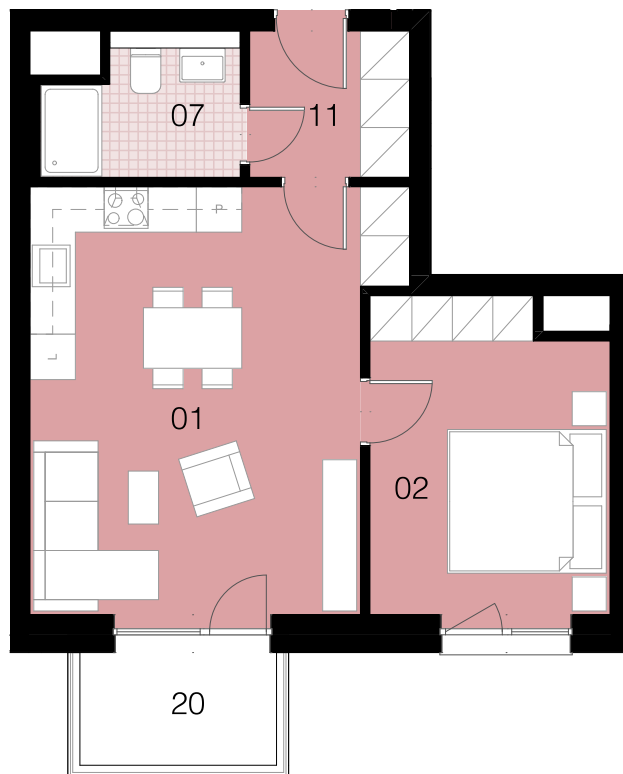
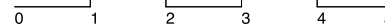




NOVÉ CENTRUM  
KARLOVY VARY



M 1:100



2+kk 5.NP

A.2\_5.03

2+kk

5.NP

01	Obývací pokoj	26,0 m <sup>2</sup>
02	Ložnice	13,1 m <sup>2</sup>
07	Koupelna	4,5 m <sup>2</sup>
11	Předsíň	4,1 m <sup>2</sup>

Obytná plocha bytu (ČPPN) 47,7 m<sup>2</sup>

Plocha svislých konstrukcí 3,0 m<sup>2</sup>

Podlahová plocha bytu (ČPPB) 50,6 m<sup>2</sup>

20 Balkon 4,8 m<sup>2</sup>

Plocha bytu celkem 55,5 m<sup>2</sup>



BLOK A2



**Upozornění:** Schéma půdorysu představuje dispoziční řešení bytu. Zobrazené vybavení nábytkem, vestavěné skříně, kuchyňská linka včetně spotřebičů a pračky nejsou součástí dodávky. Toto vybavení je zobrazeno \*Prodejní plocha bytu je vypočtena dle nařízení vlády č. 366/2013 Sb. Veškeré informace jakkoliv publikované v tomto dokumentu jsou nezávazné marketingové informace obecné povahy, které nelze vykládat jako nabídku na uzavření smlouvy ani se jich nelze dovolávat. \*Note: The shown ground plan presents apartment layout. The set up of furniture, kitchen, build-in wardrobe featured in the apartment layout is not subject of \*Apartment area total is calculated according to Government Decree no. 66/2013 Coll. Any information published on this site is non-binding marketing information of a general nature which can not be construed as an offer to conclude a contract or can not be invoked.