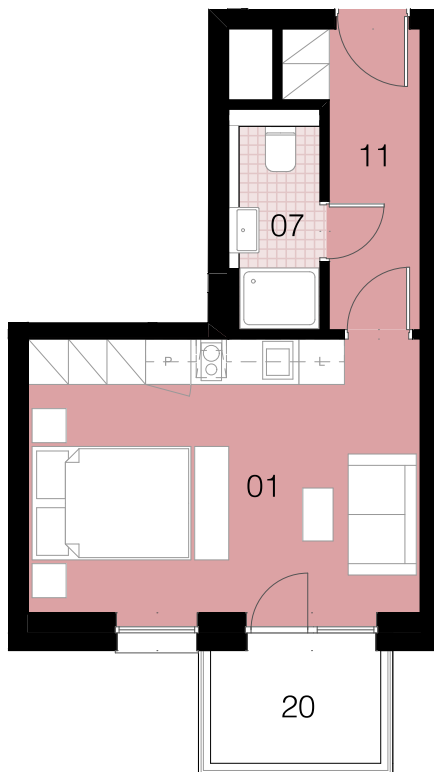
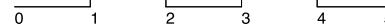




NOVÉ CENTRUM
KARLOVY VARY



M 1:100



1+kk 3.NP

A.2_3.05

1+kk

3.NP

01	Obývací pokoj	18,8 m ²
07	Koupelna	3,4 m ²
11	Předsíň	5,4 m ²

Obytná plocha bytu (ČPPN)	27,5 m ²
Plocha svislých konstrukcí	2,1 m ²
Podlahová plocha bytu (ČPPB)	29,7 m ²

20	Balkon	4,2 m ²
----	--------	--------------------

Plocha bytu celkem	33,9 m ²
--------------------	---------------------



BLOK A2



Upozornění: Schéma půdorysu představuje dispoziční řešení bytu. Zobrazené vybavení nábytkem, vestavěné skříně, kuchyňská linka včetně spotřebičů a pračky nejsou součástí dodávky. Toto vybavení je zobrazeno *Prodejní plocha bytu je vypočtena dle nařízení vlády č. 366/2013 Sb. Veškeré informace jakkoliv publikované v tomto dokumentu jsou nezávazné marketingové informace obecné povahy, které nelze vykládat jako nabídku na uzavření smlouvy ani se jich nelze dovolávat. *Note: The shown ground plan presents apartment layout. The set up of furniture, kitchen, build-in wardrobe featured in the apartment layout is not subject of *Apartment area total is calculated according to Government Decree no. 66/2013 Coll. Any information published on this site is non-binding marketing information of a general nature which can not be construed as an offer to conclude a contract or can not be invoked.