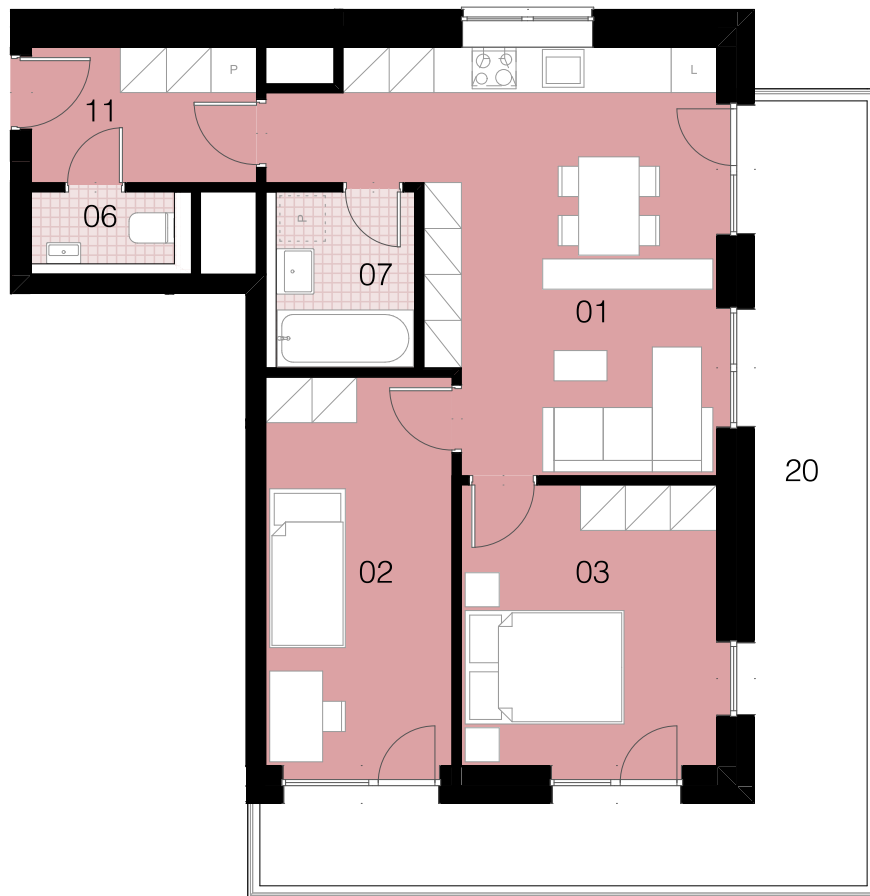




NOVÉ CENTRUM
KARLOVY VARY



M 1:100



3+kk 2.NP

A.2_2.09

3+kk

2.NP

01	Obývací pokoj	25,0 m ²
02	Ložnice	13,0 m ²
03	Pokoj	13,0 m ²
06	WC	2,3 m ²
07	Koupelna	4,6 m ²
11	Chodba	5,3 m ²

Obytná plocha bytu (ČPPN) 63,2 m²

Plocha svislých konstrukcí 4,2 m²

Podlahová plocha bytu (ČPPB) 67,4 m²

20 Balkon 26,0 m²

Plocha bytu celkem 93,5 m²



BLOK A2



Upozornění: Schéma půdorysu představuje dispoziční řešení bytu. Zobrazené vybavení nábytkem, vestavěné skříně, kuchyňská linka včetně spotřebičů a pračky nejsou součástí dodávky. Toto vybavení je zobrazeno *Prodejní plocha bytu je vypočtena dle nařízení vlády č. 366/2013 Sb. Veškeré informace jakkoliv publikované v tomto dokumentu jsou nezávazné marketingové informace obecné povahy, které nelze vykládat jako nabídku na uzavření smlouvy ani se jich nelze dovolávat. *Note: The shown ground plan presents apartment layout. The set up of furniture, kitchen, build-in wardrobe featured in the apartment layout is not subject of *Apartment area total is calculated according to Government Decree no. 66/2013 Coll. Any information published on this site is non-binding marketing information of a general nature which can not be construed as an offer to conclude a contract or can not be invoked.

